

TAXE D'APPRENTISSAGE 2019

SOUTENEZ
L'ENSEIGNEMENT SUPÉRIEUR PUBLIC !



L'ISEM FORME LES MANAGERS DE DEMAIN EN

- BANQUE et FINANCE
- gestion DES RESSOURCES HUMAINES
- STRATÉGIES D'ENTREPRISES
- DÉVELOPPEMENT INDUSTRIEL
- COMMERCE et DISTRIBUTION
- E-TOURISME
- INNOVATION, TECHNOLOGIES NUMÉRIQUES et TERRITOIRES

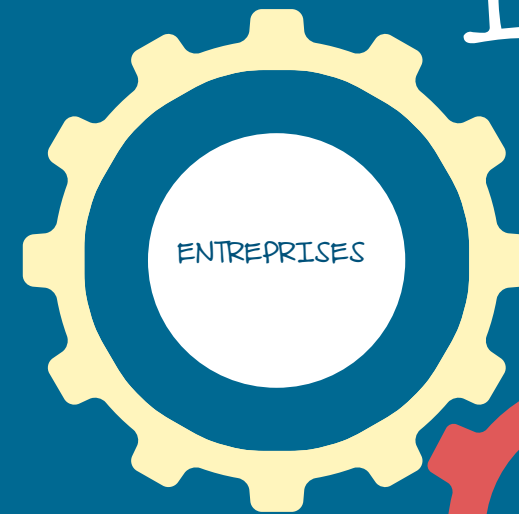
Bienvenue à l'ISEM,
L'Institut Supérieur
d'Économie et de
Management de
l'Université Nice
Sophia Antipolis
membre d'Université
Côte d'Azur !



SOUTENEZ NOUS !

1

Mentionner SUR LE FORMULAIRE DE VERSEMENT DE VOTRE OCTA : ISEM - 24, AVENUE DES DIABLES BLEUS 06357 NICE CEDEX 4 - [CODE VAT : 006257388](mailto:code.vat:006257388) et LE NOM DE LA FORMATION QUE VOUS SOUHAITEZ SOUTENIR. Liste de nos formations.
Date limite de versement : 28 FÉVRIER 2019



2

L'OCTA ENCAISSE LA TAXE D'APPRENTISSAGE et LA CSA*, Les reverse à l'ISEM

3

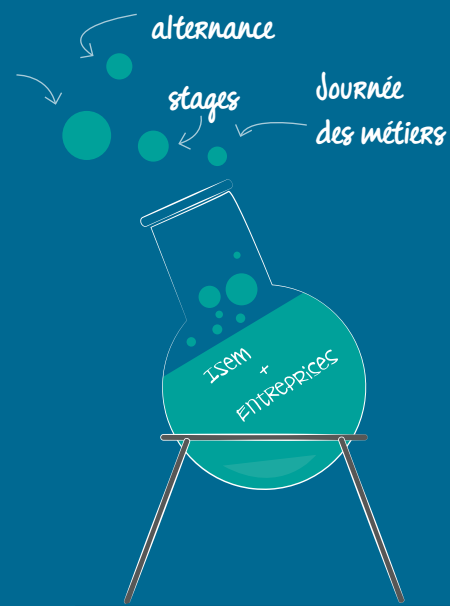
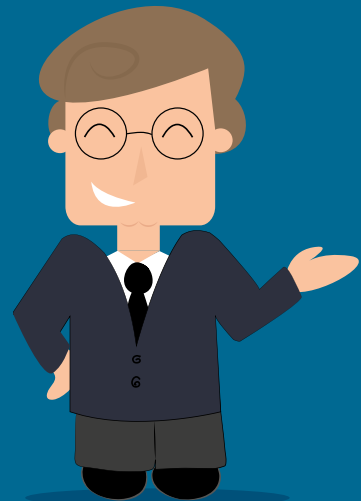
L'ISEM investit POUR L'AVENIR et ses étudiants vous disent ...

Interventions de professionnels

alternance

stages

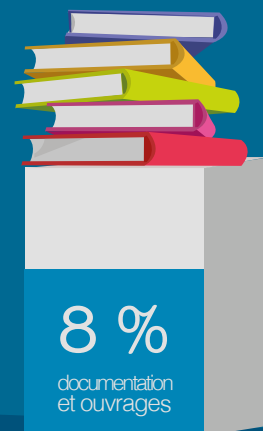
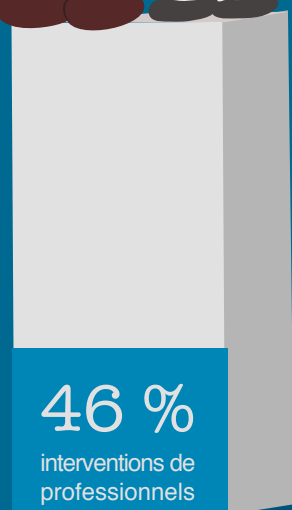
Journée des métiers



Le projet pédagogique de l'ISEM est de former des managers efficaces, opérationnels et responsables.

Pour cela, l'ISEM met au centre de ses priorités un partenariat fort avec les entreprises.

LA TAXE D'APPRENTISSAGE: QUELS BÉNÉFICES POUR NOS ÉTUDIANTS ?



* LA CONTRIBUTION SUPPLÉMENTAIRE À L'APPRENTISSAGE (CSA) est due PAR LES entreprises D'AU MOINS 250 SALARIÉS N'AYANT PAS ATTEINT LE QUOTA DE 5% D'ALTERNANTS EN 2018.

VOUS POUVEZ NOUS VERSER LA CSA CONTACTEZ-NOUS POUR CONNAÎTRE LES MODALITÉS



INFORMATIONS SUR LES SUBVENTIONS EN NATURE ET LES FRAIS DE STAGE DÉDUCTIBLES :
CONSULTEZ LE GUIDE DE LA TAXE D'APPRENTISSAGE : <http://unice.fr/ISEM/entreprise/taxe-dapprentissage>



Service des Relations Entreprises

isem.relations-entreprises@unice.fr

04 89 15 20 55/34

ISEM- Université Nice Sophia Antipolis - Campus Saint Jean d'Angély - 24 avenue des Diables Bleus 06357 Nice Cedex 4



Membre de UNIVERSITÉ CÔTE D'AZUR 

FORMASUP
PROVENCE - ALPES - CÔTE D'AZUR



C F A
É P U R E
M É D I T E R R A N É E

**RÉGION
SUD**



PROVENCE
ALPES
CÔTE D'AZUR