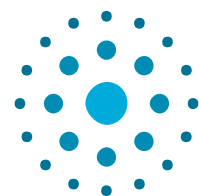
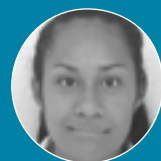


Master Gestion des Ressources Humaines PARCOURS  
**CONSEIL EN ORGANISATION ET  
RESPONSABILITÉ SOCIALE**

UNIVERSITÉ **CÔTE D'AZUR**



## TÉMOIGNAGE



« Je souhaitais partager mon expérience et surtout la valeur ajoutée de ce master (...) : j'ai bien compris qu'aujourd'hui (...) les entreprises font de plus en plus appel à des cabinets d'audit. Aussi, j'ai eu plusieurs occasions d'assister ma DRH sur certains dossiers, certaines situations. Ces échanges et ces expériences sont le fruit de mes connaissances acquises lors du Master. J'ai compris qu'un DRH doit notamment avoir une casquette de «consultant» (...). Mes cours sur la gestion des connaissances, méthodologie d'intervention et conseil, management des hommes, audit social etc. m'ont beaucoup servi ! »

Eugénie

## COMPÉTENCES

- De consulting en organisation et management
- D'audit social et de responsabilité sociale
- De développement des ressources humaines

## Les + de la formation

- Formation possible sous **contrat d'apprentissage ou de professionnalisation** ou en reprise d'études
- **Fort partenariat** avec des entreprises et administrations CFA Epure, Club des DRH de Sophia-Antipolis, GREDEG, CCI côte d'azur..
- Un parcours d'apprentissage et de professionnalisation **construit sur un référentiel de compétences**



## PRESENTATION

Ce Master propose plus spécifiquement de former aux activités et aux métiers du conseil en organisation, en audit et en responsabilité sociale des entreprises. Il permet d'acquérir les compétences propres au diagnostic et au développement des politiques RH, de celles de la responsabilité sociale, du management des équipes ou des projets. Il forme à l'évaluation des prises de décision, aux outils de l'audit social et organisationnel. Le parcours vise à appréhender l'impact de la gestion des RH sur l'organisation des entreprises et leur capacité à innover.

## ORGANISATION

### 1<sup>ère</sup> année

**Economie de l'entreprise**  
Economie sociale et publique  
Financement des entreprises

**Economie et Management des entreprises**  
Qualité de vie au travail  
Digitalisation et nouvelles pratiques de travail  
Management stratégique des Organisations

**Environnement concurrentiel de l'entreprise**  
Economie industrielle et stratégies d'entreprise

**Ressources Humaines : domaines et métiers**  
Gestion de la masse salariale  
Numérisation des Ressources Humaines et Recrutement

**Gestion sociale et Outils de contrôle**  
GPEC  
Gestion de l'épargne salariale  
Contrôle et Audit Social

**Environnement juridique de l'entreprise**  
Droit Social et Droit des Affaires appliqués au RH

**Gouvernance et recrutement**  
Gouvernance d'entreprise et justice sociale  
Recrutement et Fidélisation

**Projet professionnel**  
Méthodologie, séminaires et Anglais, Informatique  
**Stage de 8 semaines min** (uniquement formation initiale)

### 2<sup>ème</sup> année

**Accompagnement au changement : manager le changement**  
Accompagne du changement  
Economie et Management des réseaux sociaux appliqués au Ressources Humaines  
Stratégie de développement et réengineering

**Audit Social et Responsabilité Sociale**  
Audit Social  
Tableaux de bord sociaux/HR Analytics

**Développement organisationnel**  
Analyse des organisations et design  
Management de l'innovation, Workshop Créativité

**Management et Outils Professionnels**  
Management des hommes et des équipes  
Management des processus  
Management de projet

**Audit Social et Responsabilité Sociale**  
Audit de performance  
Audit des compétences PME et RSE

OPTION:

- **Approfondissement du Conseil en Organisation**
- **Atelier recherche en management et organisation**
- **Prévention des risques professionnels et santé au travail**
- **Demola (option UCA, sur appel à projet)**

**Projet Professionnel : métiers du conseil en organisation**

Méthodologie du conseil et de l'intervention  
Anglais professionnel  
Communication et Négociation  
Positionnement professionnel et CV projectif

**Développement organisationnel**  
Management des compétences  
Knowledge management  
Ingénierie de formation

**Stage de 4 mois minimum** (si formation initiale)

## MODALITÉS D'ADMISSION

Le master s'adresse à des étudiants titulaires d'une licence en Economie, Gestion, Economie/Gestion, AES, Droit, Psychologie et éventuellement d'une licence professionnelle dans les domaines précédents. Le Master est sélectif. Les candidats doivent postuler sur [e-candidat](#) pour obtenir un avis de la commission d'admission.

Il est fortement recommandé aux étudiants de bénéficier d'un contrat d'apprentissage ou de professionnalisation. A ce titre ils doivent déposer une lettre de motivation et un CV auprès du Département alternance de l'ISEM.

## INSERTION PROFESSIONNELLE

la **1ère année** est semestrialisée et peut être réalisée :

- en formation initiale, dans ce cas l'étudiant doit réaliser un stage de 8 semaines minimum à partir d'avril.
- en alternance (contrats d'apprentissage ou de professionnalisation) suivant un rythme d'une semaine en entreprise et d'une semaine à l'Université d'octobre à fin mai puis à temps complet en entreprise d'avril à Septembre.

La **2ème année** peut être suivie :

- sous contrat d'apprentissage ou de professionnalisation suivant un rythme d'une semaine en entreprise/une semaine à l'université.
- en formation initiale, dans ce cas l'étudiant doit réaliser un stage de 4 mois minimum à partir de mai.

Après leurs études les étudiants peuvent exercer le métier d'auditeurs en responsabilité sociale, chargés de mission en développement durable, consultant en organisation ou en GRH, consultants en conduite du changement, chefs de projet en organisation, talent manager...

## ADOSSEMENT À LA RECHERCHE

Groupe de Recherche en Droit, Economie et Gestion



## PARTENAIRE



## DIPLÔME PORTÉ PAR



ISEM - Campus Saint Jean D'Angely, 24 avenue des diables bleus - 06300 Nice

### Contacts :

Eve SAINT-GERMES, Responsable du parcours - [eve.saint-germes@univ-cotedazur.fr](mailto:eve.saint-germes@univ-cotedazur.fr)

Ludovic RAGNI, Responsable de la mention - [ludovic.ragni@univ-cotedazur.fr](mailto:ludovic.ragni@univ-cotedazur.fr)

Claire BALDIN, Relations entreprises - [baldin@univ-cotedazur.fr](mailto:baldin@univ-cotedazur.fr), 06 64 68 93 32

Hinda RIZZETTO, Administratif - [hinda.rizzetto@univ-cotedazur.fr](mailto:hinda.rizzetto@univ-cotedazur.fr), 04 89 15 20 09



[www.unice.fr/isem](http://www.unice.fr/isem)

