

LES FONDATEURS



Contacts



Fondation partenariale Université Côte d'Azur

Bâtiment Nice Premium • 61-63 Avenue Simone VEIL • 06 200 – NICE
Tél. 04 92 07 65 02

@ fondation@univ-cotedazur.fr

univ-cotedazur.fr/fondation

Suivez-nous sur les réseaux sociaux



Innovation,
Recherche &
Développement



Excellence
Académique



Création
d'Entreprises &
Insertion
Professionnelle



Égalité
des chances



Patrimoine

UNIVERSITÉ CÔTE D'AZUR (UCA)

En 2015, l'Université Nice Sophia Antipolis et 12 établissements de l'enseignement supérieur et de la recherche s'associent et créent l'Université Côte d'Azur.

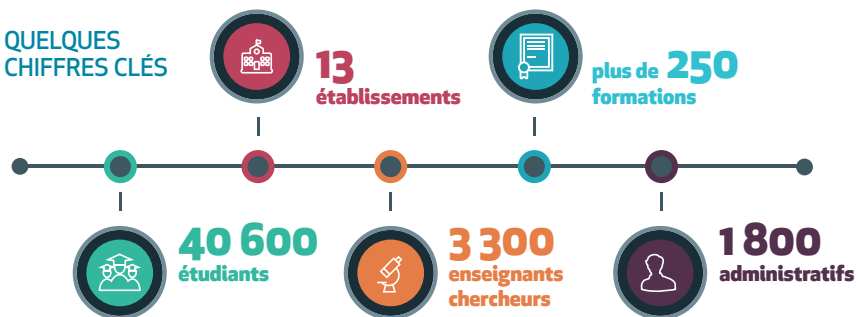
UCA ET SES MEMBRES



LES MISSIONS

- Élaborer et mettre en œuvre des synergies entre les différents acteurs pour construire un établissement de rang mondial en recherche et innovation.
- Donner à UCA un rôle leader en matière de transdisciplinarité, en recréant des lieux de foisonnement intellectuel.
- Agir au niveau du territoire en multipliant les interactions entre recherche académique et R&D privée.
- Développer une offre ambitieuse, lisible et attractive de formation à la recherche s'appuyant sur l'excellence scientifique des laboratoires, le caractère interdisciplinaire d'UCA et l'émergence de thématiques nouvelles issues de la demande économique et sociétale.
- Intensifier les diverses actions au niveau de la culture.

QUELQUES CHIFFRES CLÉS



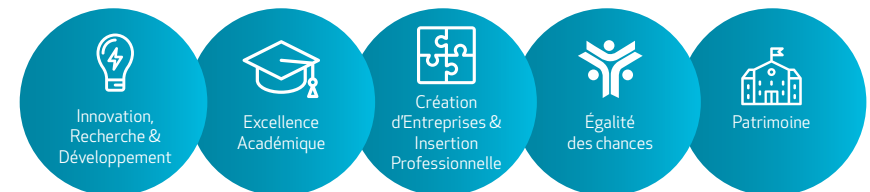
INITIATIVES D'EXCELLENCE « IDEX »

En janvier 2016, l'Université Côte d'Azur et ses partenaires obtiennent le très sélectif label « IDEX » du Programme d'Investissements d'Avenir. Sur 4 ans ce sont au total 58 millions d'euros qui seront injectés dans la recherche, la formation et l'innovation sur le territoire de la Côte d'Azur.

LA FONDATION PARTENARIALE UNIVERSITÉ CÔTE D'AZUR

En 2017, la Fondation UNICE change de nom et de statut et devient la fondation partenariale UCA de droit privé, permettant à cette dernière de bénéficier du savoir-faire de la Fondation UNICE et de se doter d'un outil facilitant l'interface entre UCA et les acteurs et partenaires socio-économiques afin de mener à bien l'ensemble de leurs projets communs.

La nouvelle Fondation reprend dans son champ d'action les axes de la Fondation UNICE, à savoir :



Elle sera particulièrement représentative de la Côte d'Azur à la fois par la diversité des secteurs d'activités de ses membres fondateurs mais aussi par leur localisation sur l'ensemble du territoire de la Côte d'Azur.

L'obtention du label IDEX et la richesse que représente le regroupement des établissements supérieur et de recherche de la Côte d'Azur démultiplient le champ des possibles offrant à tous les acteurs des différents projets des opportunités de développement considérables.